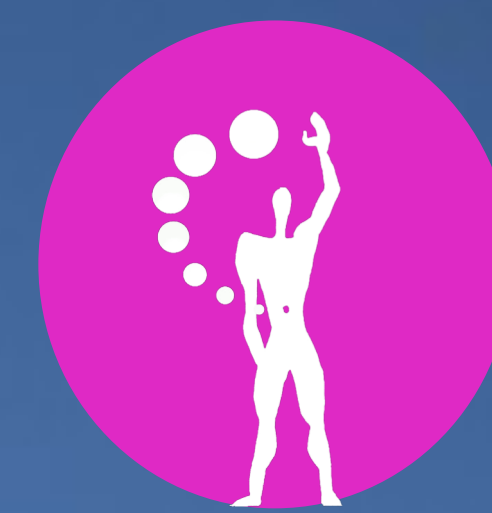


# SEMINARIO REGIONALE DEI LICEI ECONOMICO SOCIALI



## La mente a colori

Il LES: un curriculum interdisciplinare per affrontare le sfide del mondo globale

27 novembre 2018



Kikito, Jr - Mexico 2017



## LICEO CLASSICO STATALE "VITTORIO EMANUELE II" - Jesi Liceo Economico Sociale

### REGISTRAZIONE DEI PARTECIPANTI

Ore 9- 9.30

### SALUTI ISTITUZIONALI

Dott.ssa Rosa Ragni, Dirigente Scolastico Liceo Classico Vittorio Emanuele II  
Dott.ssa Loretta Bravi, Assessore Regionale alla formazione  
Dott. Marco Ugo Filisetti, Direttore Generale dell'Ufficio Scolastico Regionale  
Dott.ssa Rita Scocchera, Dirigente Tecnico dell'Ufficio Scolastico Regionale  
Dott. Massimo Bacci, Sindaco di Jesi  
Dott. Luca Butini, Vice Sindaco di Jesi

### INIZIO RELAZIONI - Modera i lavori: Dott.ssa Rosa Ragni

Ore 9.30 - 11.00

#### *Le peculiarità del Liceo Economico Sociale nel suo processo di sviluppo*

Dott.ssa, Maria Teresa Ingicco,  
Dirigente Scolastico scuola capofila rete nazionale LES

#### *Descrivere il cambiamento: l'analisi statistica tra passato, presente e futuro*

Prof. Francesco Maria Chelli,  
Professore di Statistica aziendale - Università Politecnica delle Marche

#### *Diritto dell'Unione Europea e Costituzione*

Prof. Glauco Nori,  
V. Avvocato Generale dello Stato, Professore di Diritto dell'Unione Europea - Università Politecnica delle Marche

### INTERMEZZO MUSICALE

Ore 11.30- 13

#### *Ri-mettere la vita in comune. Tra solventi e collanti. Lo sguardo sociologico*

Prof. Massimiliano Colombi,  
Prof. di Sociologia, Istituto Teologico Marchigiano sede di Fermo

#### *La mobilità studentesca e le sfide del nostro tempo*

Dott.ssa Giulietta Breccia,  
Referente Nazionale LES, Referente Attività Internazionali Rete Nazionale LES, Referente Clil

### DIBATTITO

### PRANZO

Ore 13.00 -14.30

Ore 14.30 -16.00

#### *Lo sguardo dell'economia civile sulle sfide del mondo di oggi*

Prof. ssa Beatrice Cerrino,  
SEC, Scuola di Economia Civile

#### *Racconti di vita. Un'esperienza di alternanza scuola-lavoro all'ASP "Casa Valloni", Marecchia di Rimini*

Dott.ssa Manuela Graziani, Responsabile Settore Servizi alla Persona, A.S.P. Valloni Marecchia di Rimini  
Dott. Carlo Pantaleo, Formatore - Coordinatore di progetti sociali generativi e di Alternanza Scuola-Lavoro

### FORMAZIONE DI GRUPPI DI LAVORO PER DARE INIZIO ALLA COSTRUZIONE DI PERCORSI INTERDISCIPLINARI

Ore 16.00 -16.50

### CONCLUSIONE DEI LAVORI

Ore 16.50 - 17.30

*"L'idea mi è venuta in sogno. Ho visto questo bambino che guardava oltre la barriera e quando mi sono svegliato mi sono domandato: noi conosciamo tutte le implicazioni, ciò che rappresenta, come divide, ma un bambino cosa può pensare? Non ho trovato risposta"*

*Jr - street artist, autore di Kikito*

CON IL PATROCINIO DEL  
COMUNE DI JESI



Liceo Classico "Vittorio Emanuele II" - [www.liceoclassicojesi.gov.it](http://www.liceoclassicojesi.gov.it)  
Corso G. Matteotti 48 - Jesi - [anpc060007@istruzione.it](mailto:anpc060007@istruzione.it) - tel. 0731.57444